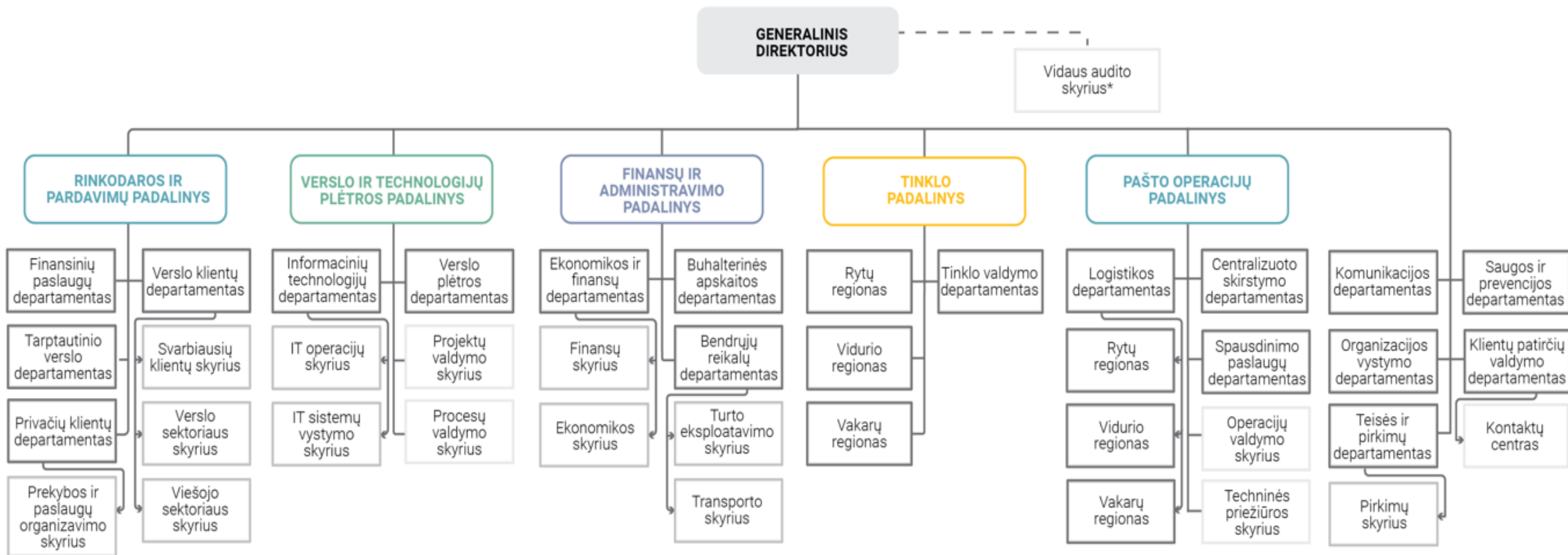


AB LIETUVOS PAŠTO VALDYMO STRUKTŪROS SCHEMA

(PATVIRTINTA AB LIETUVOS PAŠTAS VALDYBOS POSĖDYJE 2022-11-09)



* Vidaus audito skyrius tiesiogiai pavaldus Bendrovės valdybai, administraciniu pobūdžiu pavaldus ir atsakingas Lietuvos pašto generaliniam direktoriui.